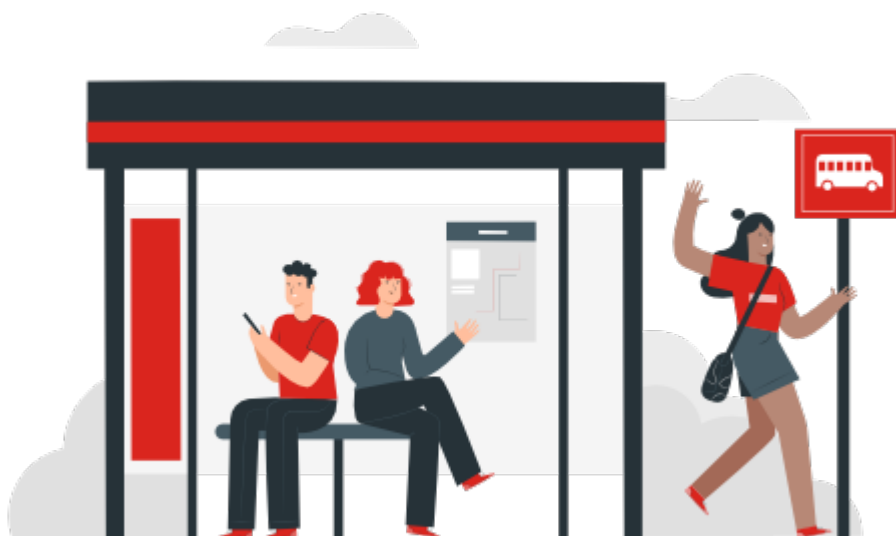


# Zamów bilet okresowy

**Jeśli nie posiadasz jeszcze naszego biletu okresowego, a chcesz regularnie korzystać z naszych usług, to zapraszamy do zamówienia przez internet karty z biletem.**

Bilet okresowy to oszczędność oraz możliwość komfortowego dojazdu nie tylko do szkoły lub pracy, ale również np. do centrów handlowych, miejsc kultury i wypoczynku w Bydgoszczy.

---



**Krok 1**

---

Wybierz relację, na której chcesz podróżować oraz bilet najodpowiedniejszy dla Ciebie.

miesięczny

30-dniowy

20-, 15- lub 10-dniowy

## Krok 2

---

Sprawdź cenę swojego biletu: **linia 404** , **linia 407** , **linia 408** . Jeśli wybranej przez Ciebie relacji nie ma w tabeli z cennikiem, wówczas jego cenę poznasz:

Wysyłając nam wiadomość na Messengerze

Dzwoniąc pod numer 52 328 30 07 (pn-pt w godzinach 8:15 – 15:45)

Wysyłając wiadomość na adres [bilety@stbus.pl](mailto:bilety@stbus.pl)



## Krok 3

---

Wykonaj przelew wymaganej kwoty na rachunek bankowy **29 1140 2004 0000 3002 7936 0229** (mBank). W tytule transakcji podaj imię i nazwisko posiadacza biletu.

**Jeśli chcesz przyspieszyć procedurę i szybciej odebrać bilet – pobierz swoje potwierdzenie wykonania przelewu.**

Po otrzymaniu wniosku i wpłaty, jeśli wniosek i wpłata wpłynęły do godz. 14 w dniu roboczym, to bilet będzie do odbioru u kierowcy następnego dnia **roboczego**. Jeśli po godzinie 14 to potrzebujemy 2 dni roboczych na realizację Twojego zamówienia.



## Krok 4

---

Zrób sobie selfie i wypełnij poniższy formularz. Dołącz do niego zdjęcie i opcjonalnie potwierdzenie wykonania przelewu.

Please enable JavaScript in your browser to complete this form.

Imię i nazwisko \*

Adres zamieszkania \*

Adres e-mail \*

Adres, na który wyślemy potwierdzenie przyjęcia Twojego zamówienia.

Telefon

Do ewentualnego umówienia szczegółów daty i miejsca odbioru biletu

Rodzaj biletu \*  ▼

Bilet w obie strony / w jedną stronę \*  ▼

Od \*  ▼

Do \*  ▼

Załącznik 1 - Twoje zdjęcie \*



Click or drag a file to this area to upload.



Kliknij, by dodać załącznik.

Załącznik 2 - Potwierdzenie przelewu



Click or drag a file to this area to upload.



Kliknij, by dodać załącznik.

Potwierdzenie zakupu \*  ▼

Odbiór biletu \*

Opisz nr linii, przystanek i godzinę gdzie wsiadasz i kierunek kursu

Message

Wyślij



# Po otrzymaniu karty

---

Po otrzymaniu karty od kierowcy, należy ją każdorazowo odbijać na bileterce przy wsiadaniu do autobusu. Przygotowanie karty przed wejściem do autobusu przyspiesza zajęcie miejsca w pojeździe.

## A jeśli chcesz przedłużyć ważność biletu?

---

Jeżeli zdecydujesz się na **przedłużenie** biletu o **kolejny taki sam okres** np. miesiąc lub 30 dni na tej samej trasie co dotychczas, bez żadnych modyfikacji, to bilet może być przedłużony u kierowcy w autobusie przez przyłożenie do bileterki i wniesienie opłaty.

Jeśli ma nastąpić jakakolwiek **modyfikacja**, np. terminu ważności, trasy, wówczas należy pobrać od kierowcy lub ze strony papierowy druk zamówienia biletu i po czytelnym wypełnieniu oddać kierowcy wraz z kartą. Kierowca wyda potwierdzenie przyjęcia, a karta zostanie odpowiednio zakodowana przez nas w biurze i zwrócona do tego samego autobusu w którym została złożona (na tę samą godzinę kursu).

## Klauzula informacyjna RODO

---

- Administratorem Pani/Pana danych osobowych jest firma Tomasz Sobieszczkański z siedzibą w Bydgoszczy, przy ulicy A. Grzymały – Siedleckiego 21/30, 85-868

Bydgoszcz.

- Pani/Pana dane osobowe są przetwarzane w celu obsługi i realizacji zamówień na podstawie art. 6 RODO.
- Podanie danych jest wymogiem ustawowym, jest niezbędne do wystawienia dokumentu sprzedaży (faktury).
- Dane osobowe będą przechowywane przez okres wynikający z przepisów prawa (m.in. prawa podatkowego), w tym zwłaszcza związany z obowiązkiem archiwizacji dokumentacji rachunkowej.
- Ma Pani/Pan prawo żądania dostępu do danych, sprostowania, usunięcia, przenoszenia danych lub ograniczenia ich przetwarzania.
- Przysługuje Pani/Panu prawo do wniesienia skargi do organu nadzorczego właściwego dla ochrony danych osobowych.
- Podanie danych jest dobrowolne, natomiast konieczne do realizacji zlecenia.